

La posa sotto descritta può essere eseguita sotto un piano di cemento o di legno (con la sola differenza che l'isolante deve essere aggraffato direttamente sulla struttura di legno).

Non predisporre sottotetti a terrazza.

## 1 Preparazione del supporto

Lasciare una camera d'aria non inferiore a 20 mm da entrambi i lati dell'isolante.

- Procurarsi dei listelli di sezione adeguata per garantire la resistenza della finitura (pannello di cartongesso o perlinato).
- Fissare saldamente i listelli al soffitto tramite viti-tasselli.
- Stabilire la distanza fra i listelli in modo da ottenere la sovrapposizione dei teli in corrispondenza di un listello.

## 2 Posa dei teli d'isolante

La posa dell'isolante si esegue tramite semplice graffatura.

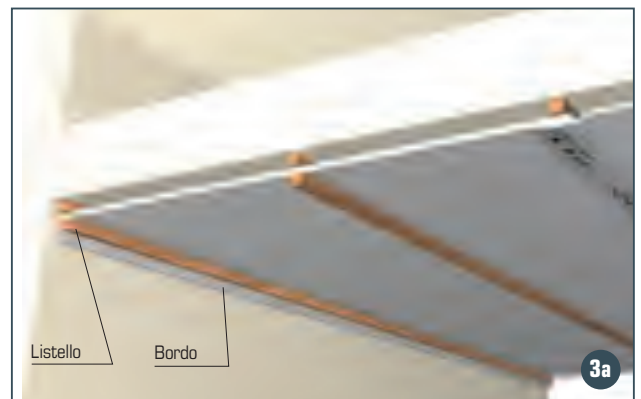
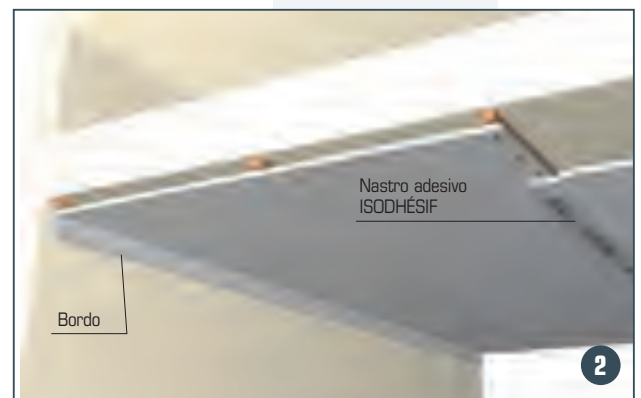
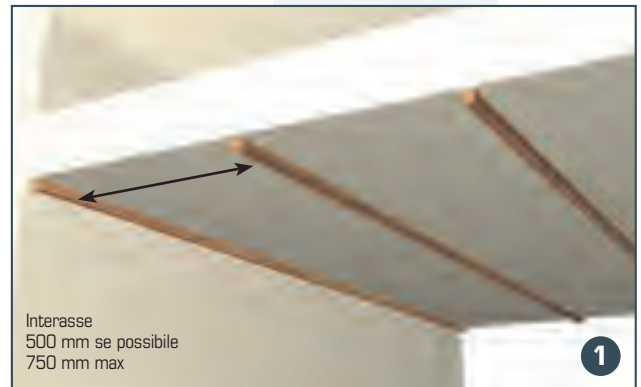
- Rispettare le principali regole per la posa in opera (vedi foglio ripiegato alla fine della guida).
- Rispettare la continuità dell'isolamento in corrispondenza delle giunzioni muro/soffitto.
- Lasciare un bordo d'isolante di circa 100 mm sulle pareti perimetrali e bloccare l'isolante con un listello fissato tramite viti-tasselli.

## 3 Finiture

### Finiture perlinato:

- Fissare dei listelli in corrispondenza o perpendicolarmente alla struttura di legno esistente (vedi schema 3a).
- Fissare il perlinato direttamente sui listelli (vedi schema 3b).

Gli spazi abitativi devono essere assolutamente completati con un rivestimento di protezione. L'applicazione del rivestimento deve essere eseguita secondo le regole professionali da personale qualificato, in conformità con la vigente normativa e le prescrizioni dei costruttori.

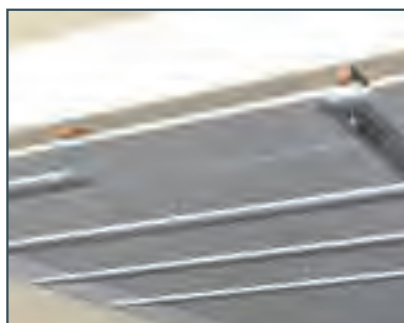




## Altre finiture

### Finiture in pannelli di cartongesso:

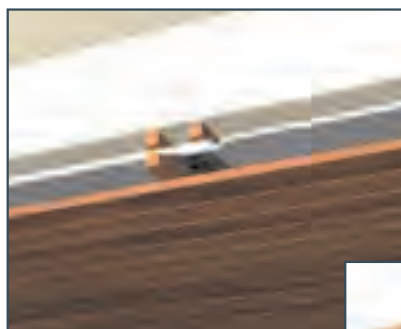
- Fissare una struttura metallica adeguata sopra ai listelli posati sull'isolante.
- Fissare il pannello di cartongesso sulla struttura metallica.



### Finiture perlinato:

Procurarsi due listelli:

- posare il 1° listello.
- posare il listello di copertura sul 1° listello per evitare la formazione di sovrappessore.
- eseguire la sovrapposizione dei teli sul 2° listello.



## Altra applicazione:

Isolamento in controsoffitto di vespaio.

Eseguire la posa secondo gli schemi 1 e 2 pag. 30.